

Prüf-Anlagen für elektronische, pneumatische oder mechanische Bauteile

- Endprüfzellen mit Schubladensystem
- Rundtischanlagen, manuell betätigt oder mit Servo-Antrieb
- Dichtigkeitsprüfanlagen
- Kalibrierzellen im Bereich Druck, elektrische Größen, beispielsweise für Luftmassensensoren oder Navigationsgeräte
- Schwingungsmessplätze, z.B. für Lüfter Motoren
- optische Prüfplätze für LEDs, Laserdioden, etc.
- Spannrahmen für Lebensdauer Test
- AOI - optische Kontrollen mit Kamerasystemen

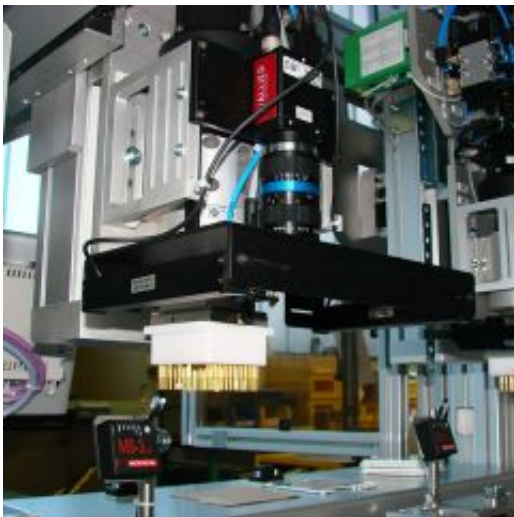
AOI - Pin-Inspektion



Drehmoment-Prüfung



Substrat-Montage



Prüfung und Positionierung mittels Kamera-System